

Vorbereiding op een grootschalige uitbraak in ziekenhuizen

Mogelijke problemen grote uitbraak

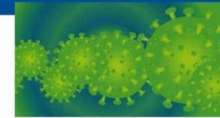
- verhoogd aanbod van COVID 19 patiënten
- beperkte capaciteit voor isolatie
- verhoogde uitval personeel
- verhoogd gebruik van materialen

Doelen

- veilig opvangen van COVID-19 patiënten
- beschermen andere patiëntengroepen
- veiligheid en beschikbaarheid personeel
- zorg voor andere patiënten

Hoe?

- Isoleren patiënten met het virus
- Personeel: beschermende maatregelen en beleid bij ziekte/contacten
- Diagnostiek
- Creëren opname capaciteit





Generiek draaiboek grootschalige uitbraak



Virus specifiek deeldraaiboek

	Fase 1	Fase 2	Fase 3
Kenmerken Regio 1. zieken/week 2. opnames/week 3. maatregelen	1. 100-250 2. 1-25	1. 100-500 2. Tientallen 3. centraal beddenbureau	1. >500 2. >100 3. 3. idem
opname aanbod UMC	Gering: max. 1-2 per dag	Circa 3-5 per dag	Tien(tallen) per dag
Medisch beleid	Standaard hygiëne in isolatie kamer Beleid tav virusremmers patiënten Beleid tav vaccinatie en profylaxe personeel	Standaard hygiëne Scheiding verdachte van bevestigde gevallen (zo lang als mogelijk) Bevestigde gevallen cohort verpleging Beleid virusremmers Beleid tav vaccinatie en profylaxe personeel	Isolatiemaatregelen? Cohortverpleging Beleid Virusremmers Beleid tav vaccinatie en (evt continue) profylaxe personeel
Opname afdeling	Isolatiekamers op aangewezen afdelingen	Cohortzones, verdachte patiënten afgescheiden van bevestigde patiënten	Cohortzones
Personeel	Opnemende afdelingen	Opnemende afdelingen uitgebreid met personeel ander afdelingen	Ziekenhuisbreed
Impact bedrijf: 1. personeelsverzuim 2. reguliere processen 3. bedrijfsvoering	normaal gering geen	tot 10% extra matig matig	1. 30-50% 2. ernstig 3. ernstig
Vorbereiding volgende fase	<ul style="list-style-type: none"> ✓ ↓ electieve opnames opname afdelingen ✓ voldoende materialen ✓ evt voldoende virusremmers voor profylaxe 	<ul style="list-style-type: none"> ✓ aanpassen opnames beoogde opname afd ✓ ↓ electieve zorg ✓ zo nodig intrek verloven in afwachting beloop ✓ stop onderwijs 	<ul style="list-style-type: none"> ✓ stop electieve en minder urgente zorg / ondersteuning ✓ intrek verloven ✓ centrale coördinatie inzet personeel ✓ geen onderwijs

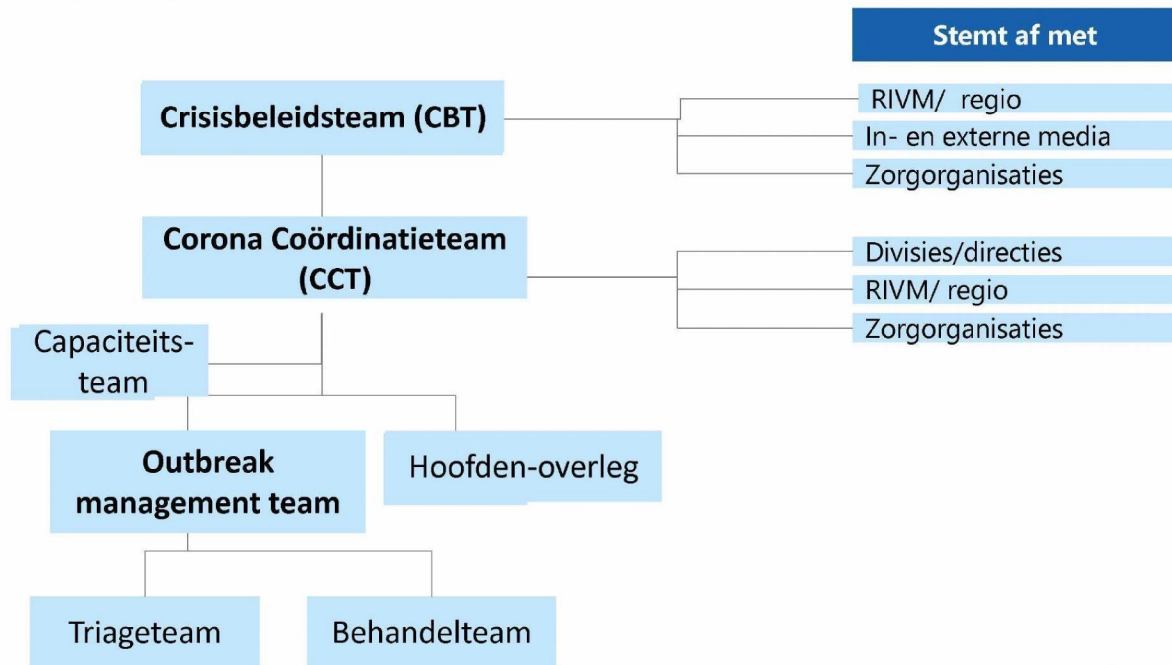


UMCU fasen in de opvang

Fase 1	Weinig opname patiënten COVID-19 geen effecten voor continuïteit van zorg <ul style="list-style-type: none">• opname patiënten in isolatie binnen de reguliere opname capaciteit
Fase 2	patiënten aanbod overstijgt enigszins de opname capaciteit <ul style="list-style-type: none">• cohortering van besmette patiënten• evt enige afschalen van reguliere processen.
Fase 3	patiënten aanbod overstijgt sterk de opname capaciteit <ul style="list-style-type: none">• uitbreiding cohortering van besmette patiënten• afschalen van reguliere processen



Organogram crisisorganisatie UMCU



Patiënten met luchtweginfectie



Wie wordt getest? (RIVM)

- Patiënten met verdenking COVID-19
- Patiënten met klachten luchtweginfectie ZONDER verdenking COVID-19
→ test op Influenza en Corona-2019

Wie wordt opgenomen?

- Milde klachten: thuis in quarantaine
- Opname nodig? → In isolatie tot testen negatief zijn

Waar opname?

Fase 1: Isolatie boxen op aangewezen afdelingen

Fase 2: verdachte gevallen in Isolatiekamer
bevestigde gevallen in cohort op een verpleeg vleugel



Diagnostiek



- Uitbreiding capaciteit
 - testen patiënten eigen ziekenhuis
 - testen regio ziekenhuizen
 - testen personeel bij klachten (pilot)
- Ca 650 patiënten regionaal getest van 26-2- tot 9-3, waarvan 180 in het UMCU
 - 3 patiënten in de regio ziekenhuizen positief getest
 - nog geen patiënten in het UMCU positief getest



Centrale afnamelocatie voor COVID-19 diagnostiek voor medewerkers



Wensing/Riezebos/van Os/Ellerbroek/van de Dijk/van Lunteren



Landelijk

- Generiek format draaiboek delen (NVVII)
- Uitwerken triage criteria voor opname
- Medisch behandelprotocol (RIVM, SWAB)
- Landelijke registratie patiënten
- Uitwisseling materialen (ROAZ)
- Landelijke triage criteria voor opname



Landelijk: Intensive care

- IC capaciteit NL: 1000 bedden (met verpleging)
- Opschalen
 - Beademingsmachines en personeel operatie afdelingen
 - Cohortering
- Expertise gebundeld in *Taskforce Infectieuze Bedreigingen*
- Bestaande verwijzstructuren regionaal/nationaal
- Interactie met Europese IC vereniging ESICM

